



# Efectos de los **PCB** en la salud humana

# Efectos de los PCB en la salud humana

Los bifenilos policlorados (PCB) son uno de los contaminantes **más nocivos** fabricados por el ser humano. Actualmente, casi todo el mundo ha estado expuesto a los PCB, pues se encuentran ampliamente distribuidos en el ambiente.

## ¿Cómo ingresan los PCB al cuerpo humano?

Los PCB ingresan al cuerpo humano a través de:

- La ingestión (p. ej.: grasas animales o agua contaminada)
- Absorción a través de la piel
- La inhalación
- Lactancia materna



## Existen dos formas mediante las cuales nos podemos exponer a los PCB:

### • Exposición laboral

Esta exposición puede ser mejor controlada, debido a la existencia de normativa de control y restricción en el uso de PCB en el centro de trabajo.



### • Exposición ambiental

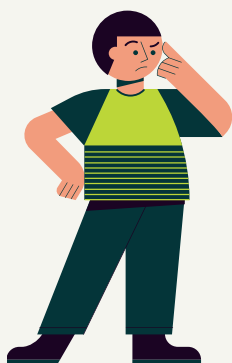
Estamos expuestos a los PCB por el consumo de grasas animales, ya que los PCB pueden acumularse durante mucho tiempo en los animales, especialmente en los peces y en los principales depredadores.

Como los PCB son muy estables, permanecen durante mucho tiempo (o durante muchas décadas) en el medio ambiente y, por tanto, los PCB pueden encontrarse en todo el mundo en muchos productos alimenticios como la leche, el pescado, el marisco, etc.



# Efectos de los PCB en la salud humana

## ¿Qué tan dañinos son los PCB contra la salud humana?



Existen muchos factores que determinan lo perjudicial que será para su salud en caso de estar expuesto a los PCB.

Factores:

- Edad
- Sexo
- Dieta
- Características familiares
- Estilo de vida
- Estado de salud
- La dosis
- La duración de exposición
- La manera de exposición
- Otras sustancias químicas a las que está expuesto

## Efectos sobre la salud que se han relacionado con los PCB:

- Cáncer
- Cloracné
- Daño hepático
- Alteración de los ciclos menstruales
- Alteración del sistema endocrino
- Afectan al sistema linfático y reproductivo
- Hiperpigmentación de las uñas y de la piel
- Supresión el sistema inmunitario, lo que puede aumentar el riesgo de desarrollar enfermedades
- Problemas en el desarrollo neurológico debido a la presencia de PCB en la leche materna o en la placenta



# Efectos de los PCB en la salud humana

**¿Existe algún examen médico que pruebe que he estado expuesto a los PCB?**

Existen exámenes para medir PCB en la sangre, la grasa corporal y la leche materna. Estos exámenes señalan si uno ha estado expuesto a una cantidad de PCB más alta que la población general. Sin embargo, no indican la cantidad exacta, el tipo de PCB al que ha estado expuesto ni predicen si sufrirá efectos adversos.

Cabe resaltar que los exámenes de sangre constituyen el método más fácil y seguro para detectar exposiciones de PCB.



Los PCB son bioacumulables en el cuerpo humano y su evacuación se produce en pequeñas cantidades a lo largo de muchos años. Es por ello que se deben tomar medidas de seguridad cuando se manejan los PCB.



# Efectos de los PCB en la salud humana

## ¿Cómo pueden las personas reducir el riesgo de exposición a los PCB?

Usted y su familia pueden estar expuestos a los PCB al consumir ciertos tipos de pescados o animales silvestres capturados en localidades con contaminación. En caso de trabajadores que manejen equipos eléctricos, ellos pueden estar expuestos a los PCB, por lo que se recomienda se informe y se hagan los análisis correspondientes



Tener en cuenta que, puesto que los PCB se disuelven fácilmente en la grasa corporal, pueden acumularse en la grasa de la leche materna y, de esta manera, ser transferidos a los bebés que lactan.

## Recomendaciones para disminuir el riesgo de exposición a los PCB

- En caso de que vivan cerca de sitios de desechos peligrosos, los niños no deberían jugar en el suelo ni en áreas donde se incendió un transformador.
- Los niños no deben comer tierra y deben lavarse las manos cuidadosamente y con frecuencia.
- Los niños no deben jugar con equipos eléctricos o transformadores viejos.



**Niños**

# Efectos de los PCB en la salud humana



## Trabajador expuesto a PCB

- Acatar la normativa brindada en su centro laboral con respecto a la prevención de los PCB.
- Ducharse y cambiarse de ropa antes de salir de su centro de laboral en dirección a su hogar.
- Su ropa debería lavarse y mantenerse separada de la de su familia.

- Evitar el consumo de grasas de animales provenientes de zonas donde se sabe que existen o se han producido PCB.
- Evitar el consumo de peces grandes en zonas donde se sabe que existen PCB.
- Seguir las recomendaciones y restricciones locales y estatales al momento de pescar peces que vaya a consumir.
- Consultar a algún departamento de salud o de recursos naturales local o estatal sobre los avisos que indican qué tipos de pescados y animales silvestres están contaminados con PCB y en dónde se aplican dichos avisos.



## Público en general