

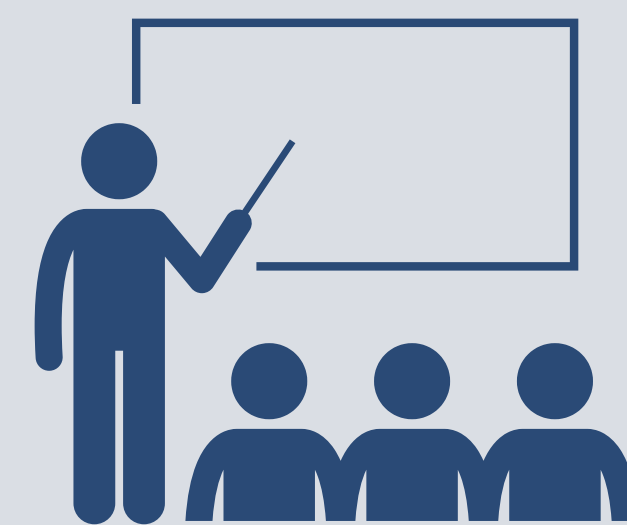
¿Qué debo tener en cuenta al trabajar con equipos que contienen PCB?

ANTES

1

Debe recibir formación sobre

- Los PCB y sus riesgos para la salud humana y el medio ambiente
- Seguridad y salud laboral
- Respuesta a emergencias y contingencias
- Equipos de protección personal (EPP)
- Primeros auxilios



2

Revise todas las normas de seguridad establecidas en su lugar de trabajo en relación con los PCB.



DURANTE

1

Use el EPP adecuado según el trabajo que vaya a realizar.



2

Cumpla estrictamente las normas de seguridad en su lugar de trabajo.



DESPUÉS

1

Dúchese y cámbiese de ropa antes de salir del trabajo para ir a su casa.



2

Su ropa debe lavarse y mantenerse separada de la de su familia.

